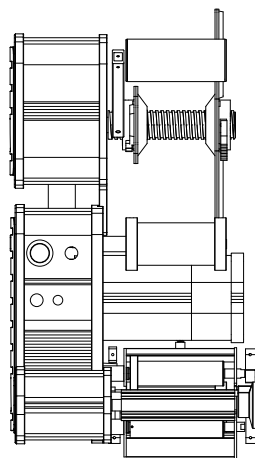
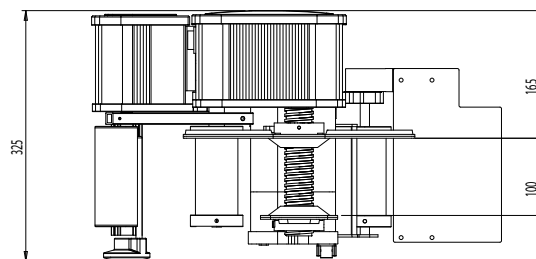
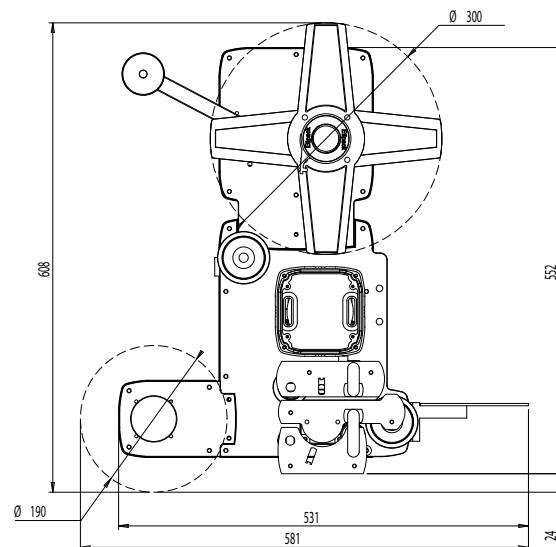


Strong Аппликатор - Automatic labeller



Автоматическая этикетировочная система для этикеток до 200 мм шириной и скоростивью подачи до 30 м/мин. Непревзойденная прочность, надежность. В сочетании с низкой стоимостью, эта модель подходит для широкого спектра применений

Strong is the automatic labeller combining strength, reliability and an affordable price to cover a wide range of market applications. Dispensing speed, up to 30 m/min, can be manually varied by a potentiometer.



Тех. характеристики - Technical Specifications

	100	200
Скорость <i>Speed</i>	≤ 30 m/min	≤ 20 m/min
Ширина этикетки <i>Dispensing W</i>	20 - 100 mm	20 - 200 mm
Внешн. диаметр <i>Outside reel Ø</i>	≤ 300 mm	
Диам. втулки <i>Inside reel Ø</i>	40 - 75 mm	
Мотор <i>Motor</i>	Шаговый Stepper motor	
Точность <i>Stop Tolerance</i>	± 0,5 mm	
Размеры <i>Size</i>	581x325x608mm	581x425x608 mm
Электропитание <i>Power supply</i>	115/230 V, 50-60 Hz	
Мощность <i>Power</i>	100 W	
Уровень защиты <i>Electrical protection</i>	IP 55	
Уровень шума <i>Noise level</i>	70 dB	
Версия <i>Version</i>	левая или правая RH - LH	

